

**CONSILIUL LOCAL
AL MUNICIPIULUI CÂMPULUNG**

**H O T Ă R Ă R E A NR.18
DIN 25 02 2016**

**privind structura organizatorică, statul de funcții și organigrama la
Spitalul Municipal Câmpulung.**

Consiliul Local al Municipiului Câmpulung întrunit în ședință ordinară în data de 25 02 2016;

Luând în discuție raportul managerului Spitalului Municipal Campulung inregistrat sub nr. 3529/18 02 2016 si expunerea de motive a viceprimarului prin care se propune spre aprobare structura organizatorică, statul de functii si organigrama la Spitalul Municipal Campulung;

În conformitate cu prevederile art. 41 din H.G. nr. 286/2011 - pentru aprobarea Regulamentului-cadru privind stabilirea principiilor generale de ocupare a unui post vacant sau temporar vacant corespunzător funcțiilor contractuale și a criteriilor de promovare în grade sau trepte profesionale imediat superioare a personalului contractual din sectorul bugetar plătit din fonduri publice, coroborate cu dispozițiile art.36. alin.(2), lit.”a” raportat la alin.(3), lit.b, din Legea administrației publice locale nr.215/2001 cu modificările și completările ulterioare ;

Văzând dezbaterile din ședință, Hotararea Consiliului de Administratie al Spitalului Municipal Campulung nr.2/18 02 2016 și avizele favorabile ale comisiilor de specialitate nr.1 și 5 ale consiliului local;

În temeiul art.45 din Legea nr.215/2001 privind administrația publică locală, cu modificările și completările ulterioare;

H O T Ă R Ă Ș T E :

ART.1. Se aprobă structura organizatorică, statul de functii si organigrama la Spitalul Municipal Campulung. prevazute în anexele nr.1-3 care fac parte integranta din prezenta hotarare.

ART.2. Cu aducerea la îndeplinire a prezentei hotărâri se însărcinează managerul Spitalului Municipal Campulung.

ART.3. Prezenta hotărâre va fi afișată și publicată pentru aducerea ei la cunoștință publică și va fi comunicată în termen legal Instituției Prefectului – Județul Argeș și Primarului Municipiului Câmpulung.

PREȘEDINTE DE ȘEDINȚĂ,

Bogdan-Angelin DAVID

CONTRASEMNEAZĂ

**S E C R E T A R,
Nicolae GHINEA**

**CONSILIUL LOCAL
AL MUNICIPIULUI CAMPULUNG**

**ANEXA NR. 1
La H.C.L. NR.18 DIN 25.02.2016**

**STRUCTURA ORGANIZATORICA
A SPITALULUI MUNICIPAL CÂMPULUNG**

- Sectia chirurgie generala	57 paturi	
- Compartiment chirurgie plastica, microchirurgie reconstructiva	10 paturi	
- Sectia medicina interna	58 paturi	
din care :		
- compartiment gastroenterologie	6 paturi	
- Compartiment oncologie medicala	10 paturi	
- Compartiment reumatologie	10 paturi	
- Compartiment endocrinologie	10 paturi	
- Sectia pediatrie	30 paturi	
- Compartiment neurologie	10 paturi	
- Compartiment ortopedie si traumatologie	13 paturi	
- Sectia neonatologie	25 paturi	
- Sectia cardiologie	25 paturi	
- Sectia obstetrica ginecologie	40 paturi	
- Sectia ATI	16 paturi	
- Compartiment psihiatrie	20 paturi	
- Compartiment oftalmologie	10 paturi	
- Compartiment ORL	10 paturi	
- Sectia boli infectioase	30 paturi	
- Compartiment dermatovenerologie	6 paturi	
- Compartiment Primire Urgente (CPU)	3 paturi	
	TOTAL	390 paturi
- Spitalizare de zi	40 paturi	
- Insotitori	11 paturi	
- Farmacie		
- Bloc operator central		
- Sterilizare		
- UTS		
- Laborator analize medicale cu punct de recoltare in ambulatoriul integrat		
- Laborator radiologie si imagistica medicala		
- Serviciul de anatomie patologica		
- citologie		
- histopatologie		
- prosectura		
- Serviciul de evaluare si statistica medicala		
- Compartiment de supraveghere si control infectii nosocomiale		
- Cabinet planificare familiala		
- Cabinet diabet zaharat, nutritie si boli metabolice		

- Cabinet oncologie medicala
- Cabinet boli infectioase si epidemiologie (antirabic)
- Cabinet asistenta sociala

Ambulatoriul integrat cu cabinete in specialitatile:

- medicina interna
 - chirurgie generala
 - medicina muncii
 - pediatrie
 - neurologie
 - cardiologie
 - dermatovenerologie
 - oftalmologie
 - ORL
 - obstetrica ginecologie
 - recuperare, medicina fizica si balneologie
 - chirurgie plastica, microchirurgie reconstructiva
 - endocrinologie
 - ortopedie si traumatologie
 - psihiatrie
 - reumatologie
 - gastroenterologie
 - Laborator recuperare, medicina fizica si balneologie (baza de tratament)
- Aparat functional

laboratoarele deservesc atat paturile cat si ambulatoriul integrat

**PRESEDINTE DE SEDINTA,
Bogdan-Angelin DAVID**

RAPORT
CENTRALIZATOR PRIVIND STATUL DE FUNCTII - SPITALUL MUNICIPAL
CÂMPULUNG la 17.02.2016

1. SURSA DE FINANTARE : Casa de Asigurari de Sanatate Arges

Nr. crt.	Categoria	Nr. posturi TOTAL	APROBATE	OCUPATE
1.	TOTAL PERSONAL Din care:	584	584	491
2.	MEDICI	84	84	60,5
3.	ALT PERS. SUP. (inclusiv asistenti studii superioare)	26	26	19
4.	PERS. MEDIU SANITAR	258	258	220
5.	PERS. AUXILIAR SANITAR	128	128	111
6.	TESA	50	50	43,5
7.	PERS. DE DESERVIRE, MUNCITORI	38	38	37

2. SURSA DE FINANTARE : Buget de Stat (medici rezidenti, farmacisti rezidenti, medici Planing Familial)

Nr. crt.	Categoria	Nr. posturi TOTAL	APROBATE	OCUPATE
1.	TOTAL PERSONAL Din care:	26	26	26
2.	MEDICI	24	24	24
3.	ALT PERS. SUP. (inclusiv asistenti studii superioare)	2	2	2
4.	PERS. MEDIU SANITAR			
5.	PERS. AUXILIAR SANITAR			
6.	TESA			
7.	PERS. DE DESERVIRE, MUNCITORI			

3. TOTAL UNITATE

Nr. crt.	Categoria	Nr. posturi TOTAL	APROBATE	OCUPATE
1.	TOTAL PERSONAL Din care:	610	610	517
2.	MEDICI	108	108	84,5
3.	ALT PERS. SUP. (inclusiv asistenti studii superioare)	28	28	21
4.	PERS. MEDIU SANITAR	258	258	220
5.	PERS. AUXILIAR SANITAR	128	128	111
6.	TESA	50	50	43,5
7.	PERS. DE DESERVIRE, MUNCITORI	38	38	37

PREȘEDINTE DE ȘEDINȚĂ,

Bogdan-Angelin DAVID

ŞTAT DE FUNCŢII ŞI PERSONAL LA 17.02.2016
SPITALUL MUNICIPAL CÂMPULUNG

Nr. crt.	Numele prenumele/ vacant, temporar vacant, după caz	ST RU CT UR A	FUN CTIA DE DE MNI TAT	Funcția publică			Cla sa	Gra dul prof esio nal	Nive lu 1 studii or	Funcția contractuală		Treapta profesională /grad	Nive lul stud iilor	Observatii
				ma lit fu nc tion	de conduc ere*	de execuție				de conducere	de execuție			
				CONDUCERE										
1	STANESCU ION-GRIGORE								Manager		I	S		
2	BEREVOIANU TOMA								Director medical		I	S		
3	CRISTIAN MARINELA								Director financiar-contabil		I	S		
4	PANA FLORIN								Director de ingrijiri		I	PL		
				SECTIA CHIRURGIE GENERALA - 57 PATURI SPITALIZARE CONTINUA, 8 PATURI SPIT. DE ZI										
5	BELU STELIAN								Medic sef	medic	II	S		
6	TEMPORAR VACANT									medic	primar	S	Lg.95/2006,art.181, al.6	
7	CARSTEA BOGDAN									medic	primar	S		
8	DUMITRESCU DAN									medic	primar	S		
9	vacant									medic	primar	S		
10	IORDACHE TEODOR-MADALIN									medic	primar	S		
11	NEDELUCU MIHAI									medic	specialist	S		
12	HERA CORINA									medic	rezident anul IV	S		
13	DOBRIN MARIA-MADALINA								Asistent sef	asistent medical	principal	PL		
14	STANCU GEORGETA									asistent medical	principal	PL		
15	BURTOIU LUIZA									asistent medical	principal	PL		
16	COSMA ELENA									asistent medical	principal	PL		
17	CONSTANTINESCU DELIA-CARMEN									asistent medical	principal	PL		
18	DOBRESCU MARIA- MANUELA									asistent medical	principal	PL		
19	MOISESCU DANIELA-ELENA									asistent medical	principal	PL		
20	PIRSAN MARIA									asistent medical	principal	PL		
21	POSTOACA ELENA-ANDA									asistent medical	principal	PL		
22	IONICA EUGENIA									asistent medical	principal	PL		
23	IORDACHE DANIELA									asistent medical	principal	PL		
24	POPA CRINA									asistent medical	principal	PL		

25	DUMITRA SORINA										asistent medical		PL
26	POPESCU AMALIA-ELENA										asistent medical	principal	PL
27	GAVA MARIA CAZIANA										asistent medical	principal	PL
28	vacant										asistent medical	principal	PL
29	PISLARU MARCELA										infirmiera		G
30	CIOBOTEA LUMINITA										infirmiera		G
31	BONCOI VIORINA										infirmiera		G
32	vacant										infirmiera		G
33	TATARUSANU LEONIDA										infirmiera		G
34	vacant										infirmiera		G
35	DUMITRU VIORICA										ingrijitoare		G
36	BORTOI NICOLETA										ingrijitoare		G
37	STANILOIU GHEORGHITA										ingrijitoare		G
38	LECA SIMONA-MARILENA										ingrijitoare		G
COMPARTIMENT CHIRURGIE PLASTICA, MICROCHIRURGIE RECONSTRUCTIVA - 10 PATURI SPITALIZARE CONTINUA													
39	BENGA NICOLAE										medic 1+1/2	primar	S
40	vacant										medic 1/2	primar	S
41	OPRESCU ANCA EMILIA										medic	rezident anul IV	S
42	vacant										asistent medical	principal	PL
43	TUREAC MARIA										asistent medical	principal	PL
44	vacant										asistent medical	principal	PL
45	NASTASOIU MIHAELA-LONETA										asistent medical	principal	PL
46	NEDELCU RALUCA										infirmiera		G
SECTIA MEDICINA INTERNA - 58 PATURI SPITALIZARE CONTINUA, 5 PATURI SPIT. DE ZI													
47	BEREVOIANU FLORICA									Medic sef	medic	II	S
48	MOTRUN SONIA										medic	primar	S
49	IVU EMANUIL										medic	specialist	S
50	vacant										medic	primar	S
51	vacant										medic	specialist	S
52	RADU ELENA ROXANA										medic	specialist	S
53	TOMA LETITIA MIHAELA										medic	rezident anul IV	S
54	NEACSU MELANIA									Asistent sef	asistent medical	principal	PL
55	HERA MIHAELA-CATALINA										asistent medical	principal	PL
56	CIOACA MIHAELA-ILEANA										asistent medical	principal	PL
57	CANTEA MARIETA										asistent medical	principal	PL
58	DIACONU IONELA										asistent medical	principal	PL
59	MOISEL ALINA-GEORGETA										asistent medical	principal	PL
60	ESANU IULIANA-CAMELIA										asistent medical	principal	PL
61	MITU MIHAELA -CARMEN										asistent medical	principal	PL

62	PROCA IONELA GEANINA									asistent medical	principal	PL	
63	STEFAN FLORIAN									asistent medical	principal	PL	
64	BENGA VIOLETA									asistent medical	principal	PL	
65	GRECU GABRIELA									asistent medical	principal	PL	
66	ZAFIU ELENA-DANIELA									asistent medical	principal	PL	
67	vacant									asistent medical	principal	PL	
68	LEANA DANIELA									asistent medical	principal	PL	
69	BANICA PETRUTA CATALINA									asistent medical		PL	
70	MIHAI GABRIELA-ELENA									infirmiera		G	
71	TANASE ROXANA-ANA									infirmiera		G	
72	BODESCU DANIELA-ELENA									infirmiera		G	
73	DRAGOMIR COSTINELA DIANA									infirmiera		G	
74	TABACU MADALINA GHEORGHITA									infirmiera		G	
75	DIACONU FLORINA-VIOLETA									ingrijitoare		G	
76	BALALAU IONICA									ingrijitoare		G	
77	MAILAT MARIA									ingrijitoare		G	
	din care:	COMPARTIMENT GASTROENTEROLOGIE - 6 PATURI SPITALIZARE CONTINUA											
78	FLOREA HIRIZAN NATALIA									medic	specialist	S	
79	vacant									asistent medical	debutant	PL	
80	vacant									asistent medical	debutant	PL	
		COMPARTIMENT ONCOLOGIE MEDICALA - 10 PATURI SPITALIZARE CONTINUA, 3 PATURI SPIT. DE ZI											
81	ROGOCIU ROXANA									medic	primar	S	
82	NICA AURORA NICOLETA									medic	rezident anul V	S	
83	ZGURA ANCA FLORINA									medic	rezident anul IV	S	
84	vacant									medic	specialist	S	
85	RUSU MIHAELA									asistent medical	principal	PL	
86	TUDOR DANIELA									asistent medical	principal	PL	
87	SANDU FLORINA									asistent medical	principal	PL	
88	NECULA ILEANA									asistent medical	principal	PL	
89	DUMITRACHE FLORINA									asistent medical	principal	PL	
90	SIRBU PERSIDA CORNELIA									infirmiera		G	
91	HODOROG ELENA									infirmiera		G	
92	MIHAILA MARIA									infirmiera		G	
93	STIRBU NICOLETA-IULIANA									infirmiera		G	
		COMPARTIMENT REUMATOLOGIE - 10 PATURI SPITALIZARE CONTINUA, 1 PAT SPIT. DE ZI											
94	ALBULESCU CRISTIAN-DRAGOS									medic 1+1/2	primar	S	
95	vacant									medic 1/2	primar	S	
96	BEREVOIANU IONELIA									medic	rezident anul III	S	
97	JIPA GEORGIANA- ALIS									asistent medical	principal	PL	

98	BIZON DANIELA-MIHAELA									asistent medical	principal	PL	
99	STAVARU GABRIELA RAMONA									asistent medical		PL	
100	TANASE RAMONA-MARIANA									asistent medical	principal	PL	
101	vacant									infirmiera		G	
COMPARTIMENT ENDOCRINOLOGIE - 10 PATURI SPITALIZARE CONTINUA, 1 PAT SPIT. DE ZI													
102	ALDEA MIHAELA-RAMONA									medic 1+1/2	primar	S	
103	vacant									medic 1/2	primar	S	
104	BIRLOIU MIHAELA									asistent medical	principal	PL	
105	DAMIAN GEANINA-DANIELA									asistent medical	principal	PL	
106	POSTOACA RALUCA-ELENA									asistent medical	principal	PL	
107	SERBAN NICOLETA-MIOARA									asistent medical	principal	PL	
108	OPRIS ELENA- RALUCA									asistent medical	principal	PL	
SECTIA PEDIATRIE - 30 PATURI SPITALIZARE CONTINUA, 1 PAT SPIT. DE ZI, 11 PATURI INSOTITORI													
109	MILOS REASILVIA								Medic sef	medic	I	S	
110	GURAN MARIA									medic	primar	S	
111	MANOLE MIHAI									medic	primar	S	
112	BAJAN CORNELIA									medic	primar	S	
113	IOSIF FELICIA									medic	primar	S	
114	NASTASE ANCA									medic	primar	S	
115	CHIVU ANCA IONELA									medic	specialist	S	
116	vacant									medic	specialist	S	
117	vacant									asistent medical	principal	PL	
118	STATE CRISTINA-ELENA								Asistent sef	asistent medical	principal	PL	
119	BADULESCU LILIEANA									asistent medical	principal	PL	
120	CIRSTEA LUMINITA									asistent medical	principal	PL	
121	ENE LENUTA									asistent medical	principal	PL	
122	CORNEA ADRIANA									asistent medical	principal	PL	
123	MANOLE MARIANA									asistent medical	principal	PL	
124	MANTA CRISTINA-NICULINA									asistent medical	principal	PL	
125	GRIGOROIU VANELUTA									asistent medical	principal	PL	
126	TARBA DOINA									asistent medical		M	
127	RADESCU FELICIA ELENA									asistent medical		S	
128	CHIRU ANISOARA-ELISABETA									infirmiera		G	
129	MARINESCU TATIANA									infirmiera		G	
130	DAMIAN EMILIA									infirmiera		G	
131	NICOLESCU MIHAELA									infirmiera		G	
132	SOAVA NATALIA									infirmiera		G	
133	NEGOITA MARIANA									ingrijitoare		G	
134	ASAFTI GENOVITA									ingrijitoare		G	

COMPARTIMENT NEUROLOGIE - 10 PATURI SPITALIZARE CONTINUA, 1 PAT SPIT. DE ZI														
135	MIHAI PATRICIA-ROMANITA										medic	primar	S	
136	vacant										medic	specialist	S	
137	TEMPORAR VACANT										medic	rezident anul II	S	Lg.53/2003,art.54
138	FLOREA HIRIZAN TIBERIU										medic	specialist	S	
139	MIHAILA ROXANA										asistent medical	principal	PL	
140	COMAN LILIANA										asistent medical	principal	PL	
141	MILEA MARIA										asistent medical	principal	PL	
142	PROCA GHEORGHE										asistent medical	principal	PL	
143	NEAGU MIHAELA										asistent medical		PL	
144	DAMIAN MIHAELA										infirmiera		G	
145	CONSTANTIN GEORGETA										infirmiera		G	
146	TANASOIU SILVIA										infirmiera		G	
147	CHIRU CRISTINA-MIHAELA										ingrijitoare		G	
COMPARTIMENT ORTOPEDIE SI TRAUMATOLOGIE - 13 PATURI SPITALIZARE CONTINUA, 1 PAT SPIT. DE ZI														
148	vacant										medic	primar	S	
149	NISTOR POMPILIU-ION										medic	primar	S	
150	ALBULESCU SMARANDA-MARIANA										medic	specialist	S	
151	OPREA THEODOR OCTAVIAN										medic	rezident anul IV	S	
152	GEORGESCU STEFAN ALEXANDRU										medic	specialist	S	
153	ALEXOIU VASILICA										asistent medical	principal	PL	
154	SIRBOIU CRISTINA-ANISOARA										asistent medical	principal	PL	
155	LUPASCU ILEANA										asistent medical	principal	PL	
156	PRISTAVU RAMONA										asistent medical		PL	
157	vacant										asistent medical	principal	PL	
158	PREDA MIHAELA										asistent medical	principal	PL	
159	OPROIU MIHAELA-JULIANA										infirmiera		G	
160	JUBLEANU VIORICA										infirmiera		G	
161	ZARNESCU ELENA										infirmiera		G	
162	SAMOILA AMALIA-GABRIELA										infirmiera		G	
163	BODIRLAU MANUELA										ingrijitoare		G	
SECTIA NEONATOLOGIE - 25 PATURI SPITALIZARE CONTINUA														
164	TEMPORAR VACANT									Medic sef	medic 1/2	I	S	Lg.95/2006,art.176,al.8
	MILOS REASILVIA										medic 1/2	primar	S	
165	BRATU ROXANA MIHAELA										medic	rezident anul IV	S	
166	vacant										medic	specialist	S	
167	STANA MARILENA-ODET									Asistent sef	asistent medical	principal	S	
168	SLANINOIU DESPINA-ZENaida										asistent medical	principal	PL	
169	DODAN ANDREEA-DORELIA										asistent medical	principal	PL	

170	BALACEANU ADINA-MARIA									asistent medical	principal	PL	
171	BUTOIU MAGDALENA									asistent medical	principal	PL	
172	CARSTEA FILOFTEIA									asistent medical	principal	PL	
173	CONSTANTINESCU DIANA-RITA									asistent medical	principal	PL	
174	DELIU ANCUTA									asistent medical	principal	S	
175	BRANESCU LILIANA									asistent medical	principal	PL	
176	OPROIU MARILENA									asistent medical	principal	PL	
177	CRAIU DANIELA-FLORINA									asistent medical	principal	PL	
178	VRINCEANU MIRELA									asistent medical	principal	PL	
179	vacant									asistent medical	principal	PL	
180	CHITA IRINA									infirmiera		G	
181	BADULESCU IULIANA									infirmiera		G	
182	DAMIAN MIHAELA CATALINA									infirmiera		G	
183	DUMITRA NICOLETA									infirmiera		G	
184	POPESCU ELENA									infirmiera		G	
185	STOICA MIHAELA-MIRELA									infirmiera		G	
186	FIERARU ANGELA									ingrijitoare		G	
SECTIA CARDIOLOGIE - 25 PATURI SPITALIZARE CONTINUA, 5 PATURI SPIT. DE ZI													
187	BELU VICTORIA								Medic sef	medic	I	S	
188	TEMPORAR VACANT									medic	primar	S	Lg.53/2003,art.54
189	vacant									medic	primar	S	
190	vacant									medic	specialist	S	
191	ONCIOIU MIHAELA								Asistent sef	asistent medical	principal	PL	
192	VISOIU MIRELA-ADRIANA									asistent medical	principal	PL	
193	GRECU MAGDALENA									asistent medical	principal	PL	
194	NICOLESCU MARIA-MAGDALENA									asistent medical	principal	PL	
195	vacant									asistent medical	principal	PL	
196	STROE SIMONA-GILDA									asistent medical	principal	PL	
197	ENE ELENA									asistent medical	principal	PL	
198	TEMPORAR VACANT									asistent medical	debutant	PL	Lg.53/2003,art.51, alin.1,lit.(a)
199	ONOFRE FLORICA-ADRIANA									infirmiera		G	
200	ZIDARU MINERVA									infirmiera		G	
201	FRACEA LUCRETIA									infirmiera		G	
202	TOLBAS MARIA									infirmiera		G	
203	vacant									infirmiera		G	
SECTIA OBSTETRICA GINECOLOGIE - 40 PATURI SPITALIZARE CONTINUA, 5 PATURI SPIT. DE ZI													
204	MATEESCU STELA								Medic sef	medic	I	S	
205	DRAGULINESCU ECATERINA-MARILENA									medic	primar	S	
206	NASTASE SERBAN									medic	primar	S	

207	PAHONTU RIMELLA										medic	primar	S	
208	IORDACHE CARMEN-VALENTINA										medic	primar	S	
209	IACOB GABRIELA										medic	rezident anul IV	S	
210	vacant										medic	primar	S	
211	vacant										medic	primar	S	
212	LIXANDRU MARIA									Asistent sef	asistent medical	principal	PL	
213	CHECHE AIDA-FLORINA										asistent medical	principal	S	
214	NITOIU LOREDANA										asistent medical	principal	PL	
215	DUMITRU ELENA-LUMINITA										asistent medical	principal	PL	
216	NEDELEA IRINA-IONELA										asistent medical	principal	PL	
217	DUMITRESCU FLORINA-RODICA										asistent medical	principal	PL	
218	HEROVIC CARMEN-ADRIANA										asistent medical	principal	PL	
219	IONESCU LUMINITA-ELENA										asistent medical	principal	PL	
220	TANASESCU LILIANA										asistent medical	principal	PL	
221	VASI ALINA-GEORGETA										asistent medical	principal	PL	
222	TRIFAN NATALIA MADALINA										asistent medical	principal	PL	
223	CHIRCIOAGA CAMELIA										asistent medical	principal	PL	
224	vacant										asistent medical	principal	PL	
225	vacant										asistent medical	principal	PL	
226	BAJAN CARMEN NICOLETA										asistent medical	principal	PL	
227	TEMPORAR VACANT										asistent medical	principal	PL	Lg.53/2003,art.51, alin.1,lit.(a)
228	NITOI IONELA CRISTINA										asistent medical		PL	
229	MATEI NICOLETA-CORNELIA										asistent medical	principal	PL	
230	BARBU ELENA CLAUDIA										asistent medical		PL	
231	MITU VERONICA GEORGETA										infirmiera		G	
232	MUSETESCU NICOLETA										infirmiera		G	
233	NEHOIANU ELENA										infirmiera		G	
234	POPA MIHAELA LENUTA										infirmiera		G	
235	UDROIU VAVILUTA										infirmiera		G	
236	vacant										infirmiera		G	
237	vacant										infirmiera		G	
238	SASU SIMONA										infirmiera		G	
239	RIZEA DENISA-ELENA										ingrijitoare		G	
240	BRAN ELENA										ingrijitoare		G	
241	COMANESCU CARMEN AURA										ingrijitoare		G	
											SECTIA ANESTEZIE SI TERAPIE INTENSIVA - 16 PATURI SPITALIZARE CONTINUA			
242	PRUNOIU DANIELA-MIHAELA									Medic sef	medic	I	S	
243	MOSTEANU SORIN										medic	primar	S	
244	FLOROIU FLORIAN-MARIUS										medic	rezident anul V	S	

245	MARCU ALEXANDRA										medic	rezident anul IV	S	
246	CEAPRAZ ELENA-MIRELA									Asistent sef	asistent medical	principal	PL	
247	BRANESCU ION										asistent medical	principal	PL	
248	MARINESCU CAMELIA-ILEANA										asistent medical	principal	PL	
249	SPATARU ELZA-MARIANA										asistent medical	principal	PL	
250	BALAN ELENA										asistent medical	principal	PL	
251	BRAGA CRISTINA										asistent medical	principal	PL	
252	CIORTAN RUXANA										asistent medical	principal	PL	
253	TEMPORAR VACANT										asistent medical	principal	PL	Lg.53/2003,art.54
254	ZIDARU ELENA-DANIELA										asistent medical	principal	PL	
255	MALANCU DANIELA-PETRUTA										asistent medical	principal	PL	
256	NEAGOE ELENA										asistent medical	principal	PL	
257	STOIAN CRISTINA-ELENA										asistent medical	principal	PL	
258	vacant										asistent medical	principal	PL	
259	BARCACILA LIVIA										infirmiera		G	
260	ENE MANUELA										infirmiera		G	
261	COJOCARU MIRELA										infirmiera		G	
262	INSURATELU ILINCA										infirmiera		G	
263	vacant										infirmiera		G	
264	RUSU GEORGETA										infirmiera		G	
265	vacant										infirmiera		G	
266	vacant										ingrijitoare		G	
COMPARTIMENT PSIHIATRIE - 20 PATURI SPITALIZARE CONTINUA, 3 PATURI SPIT. DE ZI														
267	PENA PETRUTA										medic	primar	S	
268	PETRESCU PAUL-DUMITRU										medic	specialist	S	
269	SANDU VALENTIN										medic	rezident anul IV	S	
270	TEMPORAR VACANT										medic	specialist	S	Lg.53/2003,art.54
271	DOROBANTU MARILENA										asistent medical	principal	PL	
272	MIHAILA FLORIN										asistent medical	principal	PL	
273	EANA GABRIEL										asistent medical	principal	S	
274	RAUTA-SORESCU EVA										asistent medical	principal	PL	
275	ROSCA DANIELA										asistent medical	principal	PL	
276	FLOAREA FELDIOARA-CELICA										asistent medical	principal	PL	
277	DEACONU LUCRETIA										asistent medical	principal	PL	
278	POPESCU CAMELIA										infirmiera		G	
279	ANGHELIU ELENA										infirmiera		G	
280	MOLOIU GHEORGHITA										infirmiera		G	
281	SERBAN MARIANA										infirmiera		G	
282	TESILEANU MARIA										ingrijitoare		G	

COMPARTIMENT OFTALMOLOGIE - 10 PATURI SPITALIZARE CONTINUA, 1 PAT SPIT. DE ZI														
283	TEMPORAR VACANT										medic	primar	S	Lg.53/2003,art.54
284	LAZANU DAN-RADU										medic	primar	S	
285	vacant										medic	specialist	S	
286	PIENARU MIRCEA CRISTIAN										medic	rezident anul IV	S	
287	TRUFASILA CAMELIA- ANCA										asistent medical	principal	PL	
288	MARGHITOIU MELANIA-DANIELA										asistent medical	principal	PL	
289	GRUIA FLORINA										asistent medical	principal	PL	
290	LAZANU AURA-GEORGETA										asistent medical	principal	PL	
291	CRAIOVEANU CARMEN										asistent medical	principal	PL	
292	ANDRIUC EMANUELA										infirmiera		G	
293	vacant										infirmiera		G	
294	BALAN AMALIA										ingrijitoare		G	
COMPARTIMENT ORL - 10 PATURI SPITALIZARE CONTINUA, 1 PAT SPIT. DE ZI														
295	SARAGA MIRCEA										medic	primar	S	
296	GAITAN ANDREI										medic	rezident anul IV	S	
297	vacant										medic	specialist	S	
298	PRUNOIU ILEANA STEFANIA										asistent medical	principal	PL	
299	TOMA RAMONA CORNELIA										asistent medical	principal	PL	
300	SMADEA GEANINA										asistent medical	principal	PL	
301	GROZESCU ELEONORA										asistent medical	principal	PL	
302	SANDU ELVIRA										infirmiera		G	
303	NANIA VIOLETA										infirmiera		G	
304	OLTEANU MARINELA-NICOLETA										ingrijitoare		G	
SECTIA BOLI INFECTIOASE - 30 PATURI SPITALIZARE CONTINUA, 1 PAT SPIT. DE ZI														
305	DUDU ERIKA									Medic sef	medic	primar	S	
306	PODEA IULIANA ALINA										medic 1/2	primar	S	
	vacant										medic 1/2	primar	S	
307	ANTON STEFAN ADRIAN										medic	rezident anul IV	S	
308	NEDELCU ILEANA CAMELIA									Asistent sef	asistent medical	principal	PL	
309	NECULA ALISA VIOLETA										asistent medical	principal	PL	
310	TEMPORAR VACANT										asistent medical	principal	PL	Lg.95/2006,art.181,al.6
311	MATEI MARIA										asistent medical	principal	PL	
312	IONESCU ELENA LAURA										asistent medical	principal	PL	
313	SIMA CAMELIA-GABRIELA										asistent medical	principal	PL	
314	STEFAN CORINA-LIZICA										asistent medical	principal	PL	
315	STOIAN DOINITA										asistent medical	principal	PL	
316	vacant										asistent medical	principal	PL	
317	VADUVA FLORINA-GHEORGHITA										infirmiera		G	

318	VISOIU MARIANA										infirmiera		G	
319	BALAN IONELA-DANIELA										infirmiera		G	
320	EFTENE MARIA										infirmiera		G	
321	vacant										infirmiera		G	
322	ENACHE CAMELIA										ingrijitoare		G	
323	NITIS EUGENIA-VASILICA										ingrijitoare		G	
COMPARTIMENT DERMATOVENEROLOGIE - 6 PATURI SPITALIZARE CONTINUA, 3 PATURI SPIT. DE ZI														
324	MUNTEANU SEVASTITA-LUMINITA										medic	primar	S	
325	MORMAN SERGIU										medic	specialist	S	
326	DOBRE ROXANA GEORGETA										asistent medical	principal	PL	
327	MELCU MIGDONITA										asistent medical	principal	PL	
328	MICU DANIELA										asistent medical	principal	PL	
329	PATRASCU CARMEN										asistent medical	principal	PL	
330	RADUINEA MARIA										asistent medical	principal	PL	
331	BRATU MARIA										infirmiera		G	
332	BUNDA IONELA-ARABELA										ingrijitoare		G	
COMPARTIMENT PRIMIRI URGENTE (CPU) - 3 PATURI														
333	FATU CARMEN										medic	primar	S	program 5ore/zi
334	STUPARU ONORIUS										medic	specialist	S	
335	MEDELEANU IOAN REMUS										medic	rezident anul V	S	
336	BALACEANU FLORIN ROMICA										medic	specialist	S	
337	vacant										medic	specialist	S	
338	vacant										medic	specialist	S	
339	OANCEA ION-IONUT										asistent medical	principal	S	
340	RIPEA IULIAN										asistent medical	principal	S	
341	DOROBANTU BOGDAN-FLORINEL										asistent medical	principal	PL	
342	PATRASCU MIHAIL										asistent medical	principal	PL	
343	POPESCU SERINELA-CRENGUTA										asistent medical	principal	PL	
344	IORDACHE IONELA-NARCISA										asistent medical	principal	PL	
345	OCHI BOGDAN-AUREL										asistent medical	principal	PL	
346	CHIVU IULIANA SIMONA										asistent medical	principal	S	
347	TITOIANU DANIELA										asistent medical	principal	PL	
348	MILOIU IOAN-DRAGOS										asistent medical	principal	PL	
349	OANCEA ADI ANTONEL										asistent medical		PL	
350	vacant										asistent medical		PL	

450	OPRIS LIVIU-PETRE									asistent medical	principal	PL	
451	VLAD DANIELA									asistent medical	principal	PL	
452	PATRASCOIU ILIE-ION									sora medicala		G	
SERVICIUL DE EVALUARE SI STATISTICA MEDICALA													
453	PRICOPE STERIAN									sef serviciu	economist	II	S cu delegatie
454	FLORICA FLORIAN MARIAN									registrator medical		M	
455	ONCIOIU ION DOREL									registrator medical		M	
456	DIACONEASA FELICIA-LETITIA									registrator medical		M	
457	MANOLOIU PAULA									referent specialitate	III	S	
458	OPREA ELENA									referent	IA	M	
459	DRAGOMIR LILIANA									referent specialitate	III	S	
460	MORARU MARINELA-CORINA									referent specialitate	III	S	
461	BERCARU ION									arhivar		M	
462	DOMNISOR EMANUELA-MONICA									referent	IA	M	
463	vacant									registrator medical		M	
464	vacant									registrator medical		M	
465	vacant									registrator medical		M	
466	vacant									registrator medical		M	
467	vacant									registrator medical		M	
COMPARTIMENT DE SUPRAVEGHERE SI CONTROL INFECTII NOSOCOMIALE													
468	vacant									medic 1/2	primar	S	
	DUDU ERIKA									medic 1/2	primar	S	
469	vacant									asistent medical	principal	PL	
470	MUSETESCU VASILICA									asistent medical	principal	PL	
CABINET PLANIFICARE FAMILIALA													
471	PITULAN MARIUS-SORIN									medic	primar	S	
472	PESCARU VIOLETA									medic	specialist	S	
473	vacant									asistent medical	principal	M	
CABINET DIABET ZAHARAT, NUTRITIE SI BOLI METABOLICE													
474	vacant									medic	primar	S	
475	OANCEA CRISTINA									medic	specialist	S	
476	CHIRULESCU BABEANU ANDREEA ELENA									medic	rezident anul IV	S	
477	TAUTU IRINA									asistent medical	principal	PL	
CABINET ONCOLOGIE MEDICALA													
478	vacant									asistent medical	principal	PL	
CABINET BOLI INFECTIOASE SI EPIDEMIOLOGIE(ANTIRABIC)													

479	ESANU VASILE										asistent medical	principal	PL	
		CABINET ASISTENTA SOCIALA												
480	vacant										psiholog	specialist	S	
481	vacant										asistent social		S	
		BUCATARIE DIETETICA												
482	STEFAN LOREDANA										asistent medical	principal	PL	
483	RAUCEA MARIA										asistent medical	principal	PL	
484	vacant										asistent medical	principal	PL	
		SPALATORIE												
485	GHINEA CRISTINA-RAMONA									spalatoarea cu gesti	spalatoarea		G	
486	BADULESCU CORNELIA										spalatoarea		G	
487	SIMION VERONICA-ELENA										spalatoarea		G	
488	MARINESCU DANIELA										spalatoarea		G	
489	MANOLE CARMEN OTILIA										spalatoarea		G	
490	TUREAC CRINA										spalatoarea		G	
491	VIJAN BRINDUSA ELENA										spalatoarea		G	
		ALTE SERVICII												
492	UNGUREANU IULIANA-ELENA										ingrijitoare		G	
		ALTE SERVICII												
493	MATEI GHEORGHITA-DOINA										garderobier		M	
		SERVICIUL DE MANAGEMENT AL CALITATII SERVICIILOR MEDICALE												
494	ALEXE NICOLAIE									sef serviciu	economist	II	S	
495	vacant										economist	II	S	
496	vacant										inginer	II	S	
497	vacant										consilier juridic	II	S	
498	vacant										medic		S	
	Ambulatoriul integrat cu cabinete in specialitatile:													
		CABINET MEDICINA INTERNA												
499	VLAD OTILIA-RAMONA										asistent medical	principal	PL	
		CABINET CHIRURGIE GENERALA												
500	PROCA VIORICA										asistent medical	principal	PL	
501	ENACHE DIANA-IONELA										asistent medical	principal	PL	
		CABINET MEDICINA MUNCII												

502	VINTILESCU CARMEN VICENTA										medic	primar	S	
503	SPIRIDON FLORINA										medic	rezident anul IV	S	
504	GEORGESCU DANIELA										asistent medical	principal	PL	
		CABINET PEDIATRIE												
505	CHIRCIOAGA ELENA										asistent medical	principal	PL	
506	vacant										asistent medical	principal	PL	
507	PATRASCU GABRIELA-OPRICA										asistent medical	principal	PL	
508	vacant										asistent medical	principal	M	
		CABINET NEUROLOGIE												
509	vacant										sora medicala	principal	M	
		CABINET CARDIOLOGIE												
510	IOSIF LUMINITA										asistent medical	principal	PL	
		CABINET DERMATOVENEROLOGIE												
511	BUGHEANU DUMITRA												PL	
		CABINET OFTALMOLOGIE												
512	SERB LEONICA										asistent medical	principal	PL	
513	vacant										asistent medical		PL	
		CABINET ORL												
514	MATEI GIORGIANA-ANA										asistent medical	principal	PL	
515	vacant										asistent medical		PL	
		CABINET OBSTETRICA GINECOLOGIE												
516	COLTOI-STEFANESCU ADELA										asistent medical	principal	PL	
		CABINET RECUPERARE, MEDICINA FIZICA SI BALNEOLOGIE												
517	ALBULESCU BOGDAN										medic	primar	S	
518	CISMARU GABRIELA										asistent medical	principal	PL	
		CABINET CHIRURGIE PLASTICA, MICROCHIRURGIE RECONSTRUCTIVA												
		CABINET ENDOCRINOLOGIE												
		CABINET ORTOPEDIE SI TRAUMATOLOGIE												
519	OANCEA GHEORGHE-FLORINEL										asistent medical	principal	S	
		CABINET PSIHIATRIE												
520	vacant										asistent medical	principal	PL	
521	MOCANU CAROLA-AMALIA										asistent medical	principal	PL	
		CABINET REUMATOLOGIE												
		CABINET GASTROENTEROLOGIE												
522	TEMPORAR VACANT										asistent medical		PL	Lg.53/2003,art.51, alin.1,lit.(a)
		LABORATOR RECUPERARE, MEDICINA FIZICA SI BALNEOLOGIE(baza de tratament)												
523	MANESCU MARINA-CARMEN										profesor CFM		S	

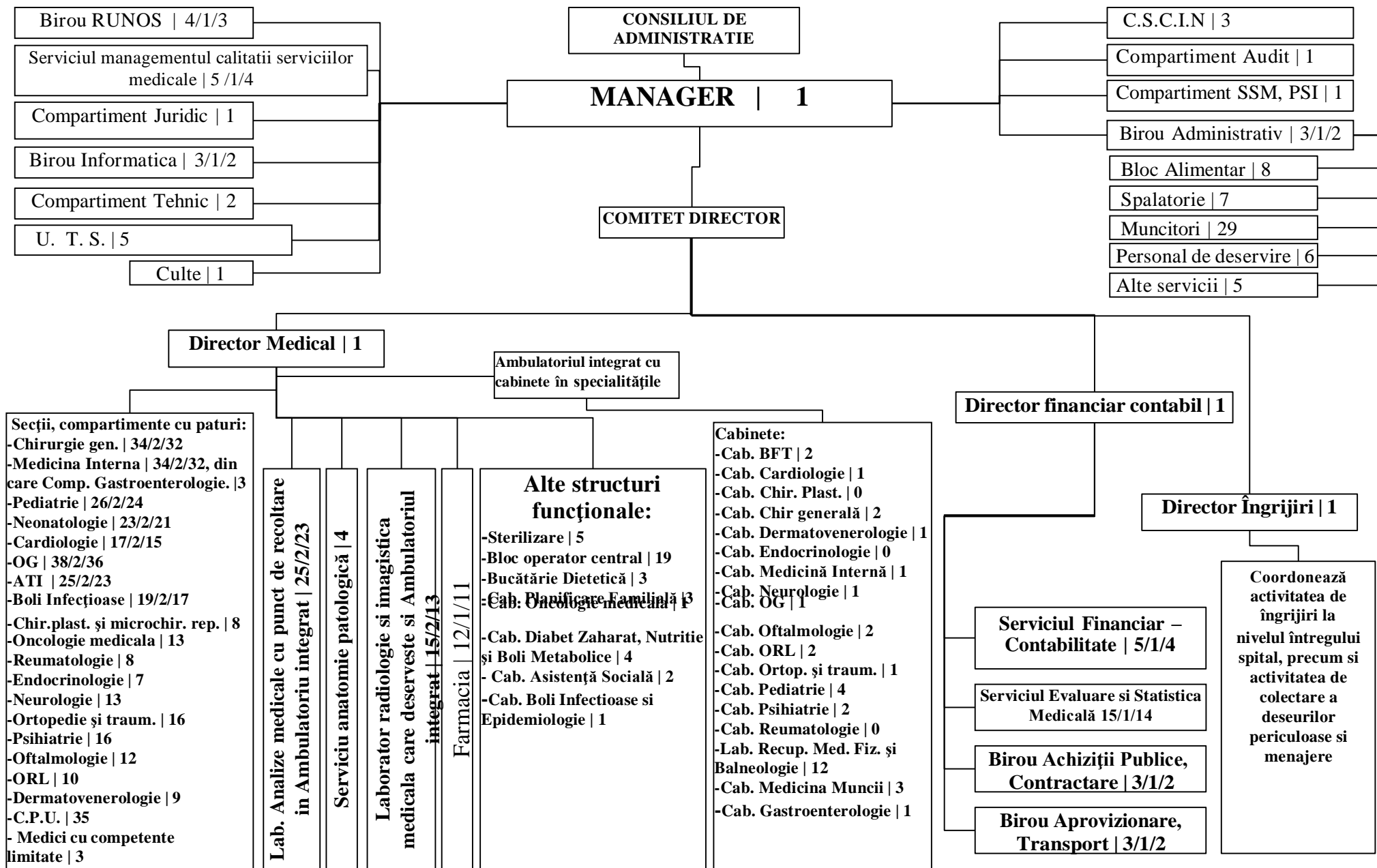
572	BADULESCU MIHAELA									muncitor calificat	IV	G	
573	STOIAN ELENA-MIRELA									muncitor calificat	IV	G	
574	MARCUSANU COSTINELA-IRINA									muncitor calificat	IV	G	
575	MARCUSANU MARIOARA									muncitor necalificat	I	G	
576	PATRU VIORICA									muncitor calificat	IV	G	
577	POPESCU MARIA									muncitor necalificat	I	G	
		MUNCITORI CENTRALA TERMICA											
578	CHIRU CRISTIAN									muncitor calificat	I	G	
579	MARCUSANU GABRIEL-PETRUT									muncitor calificat	I	G	
580	MITU MARIAN FLORIN									muncitor calificat	I	G	
581	LECA ION									muncitor calificat	III	G	
		MUNCITORI INTRETINERE CLADIRI											
582	MOTOCESCU DAN									muncitor calificat	I	G	
583	ROTARU VIOREL									muncitor calificat	I	G	
584	ONCIOIU STELIAN									muncitor calificat	I	G	
585	CRAIU IONUT									muncitor calificat	I	G	
586	MARTIN ALEXANDRU									muncitor calificat	I	G	
587	PALADE COSTICA									muncitor calificat	I	G	
588	NECULAE FLORIN									muncitor calificat	I	G	
589	PAUN IOAN									muncitor calificat	I	G	
590	MALUREANU RELU									muncitor calificat	I	G	
591	TUDOROIU ION									muncitor calificat	I	G	
592	CIONCU OCTAVIAN									muncitor calificat	I	G	
593	DAMIAN GHEORGHE									muncitor calificat	I	G	
594	BONCOI RADUCU									muncitor calificat	I	G	
595	MALUREANU AUREL-CRISTINEL									muncitor calificat	II	G	
		MUNCITORI LENJERIE											
596	FINTOIU VALERIA									muncitor calificat	II	G	
		MUNCITORI LIFT											
597	vacant									muncitor calificat	III	G	
598	DUMITRU IRINELA									muncitor calificat	III	G	
599	JINGA MIHAELA FELDIOARA									muncitor calificat	IV	G	
600	DAMIAN MARIA									muncitor calificat	III	G	
601	CIONCU MARIANA									muncitor calificat	III	G	
		MUNCITORI OXIGEN											
602	TURLEA NARCIS									muncitor calificat	I	G	
		MUNCITORI TELEFOANE											

603	VLADUTA COSMINA-ELENA									muncitor calificat	III	G
604	ANDRONE MARIANA									muncitor calificat	III	G
605	VIZITIU IRINELA									muncitor calificat	III	G
606	BANICA GEORGIANA									muncitor calificat	III	G
		PERSONAL OPERATIV										
607	OLTEANU ION									sofer	II	M
		MEDICI CU COMPETENTE LIMITATE										
608	vacant									medic		S
609	vacant									medic		S
610	vacant									medic		S

Nr posturi	Ocupate	Vacante	Total
Nr. total de funcții demnitate publică			
Nr. total de funcții publice			
Nr. total de funcții publice de conducere -			
Nr. total de funcții publice de conducere			
Nr. total de funcții publice de execuție			
Nr. total de funcții contractuale de conducere	33		33
Nr. total de funcții contractuale de execuție	484.0	93	577
Nr. total de posturi potrivit art. III alin.(2) din			
Nr. total de funcții în instituție	517	93	610

**PREȘEDINTE DE ȘEDINȚĂ,
Bogdan-Angelin DAVID**

Organigramă Spital Municipal Câmpulung cu 401 paturi



PREȘEDINTE DE ȘEDINȚĂ,
Bogdan-Angelin DAVID